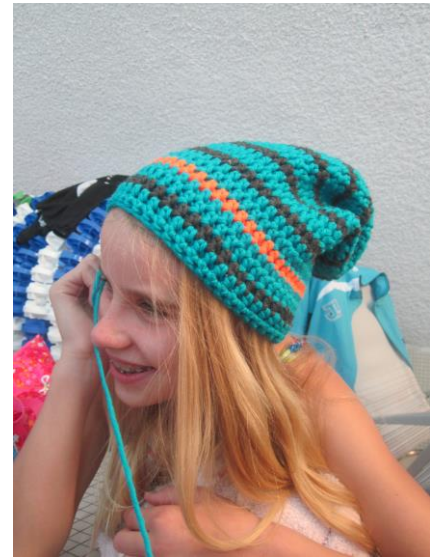


Anleitung SGS-Mützen

Anleitung Größe M

4 LM in türkis anschlagen, zum Kreis schließen, dabei in die 1. M 1hStb arbeiten. Weiter mit hStb arbeiten. (Mögliche Farbfolge 2 Runden türkis, 1 Runde Grau)

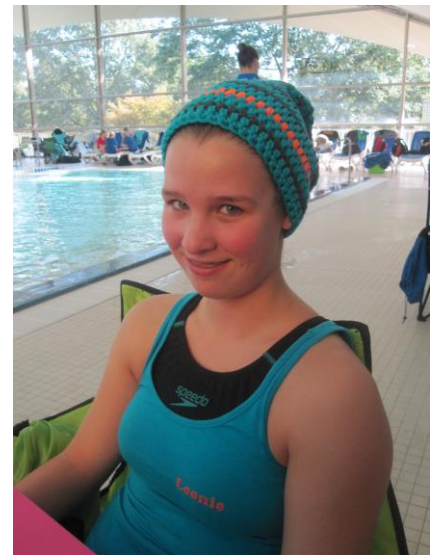
1. Runde: in den Anfangsring 11 hStb arbeiten
2. Runde: jede M verdoppeln = 22 M
3. Runde: Jede 3. M verdoppeln = 29 M
4. Runde: Jede 5. M verdoppeln = 34 M
5. Runde: jede 5. M verdoppeln = 40 M
6. Runde: jede 6. M verdoppeln = 46 M
7. – 24. Runde: Ohne Zunahmen hStb arbeiten. Dann die Mütze **wenden** und 1 Rd fM um die gesamte Mütze häkeln.



Anleitung Größe L

4 LM in türkis anschlagen, zum Kreis schließen, dabei in die 1. M 1hStb arbeiten. Weiter mit hStb arbeiten. (Mögliche Farbfolge 2 Runden türkis, 1 Runde Grau)

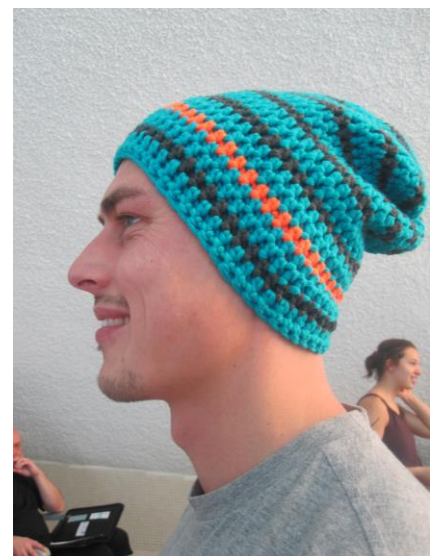
1. Runde: in den Anfangsring 11 hStb arbeiten
2. Runde: jede M verdoppeln = 22 M
3. Runde: Jede 3. M verdoppeln = 29 M
4. Runde: Jede 5. M verdoppeln = 34 M
5. Runde: jede 5. M verdoppeln = 40 M
6. Runde: jede 6. M verdoppeln = 46 M
7. Runde: jede 12. M verdoppeln = 49 M
8. – 25. Runde: Ohne Zunahmen hStb arbeiten. Dann die Mütze **wenden** und 1 Rd fM um die gesamte Mütze häkeln.



Anleitung Größe XL

4 LM in türkis anschlagen, zum Kreis schließen, dabei in die 1. M 1hStb arbeiten. Weiter mit hStb arbeiten. (Mögliche Farbfolge 2 Runden türkis, 1 Runde Grau)

1. Runde: in den Anfangsring 11 hStb arbeiten
2. Runde: jede M verdoppeln = 22 M
3. Runde: Jede 3. M verdoppeln = 29 M
4. Runde: Jede 5. M verdoppeln = 34 M
5. Runde: jede 5. M verdoppeln = 40 M
6. Runde: jede 6. M verdoppeln = 46 M
7. Runde: jede 10. M verdoppeln = 50 M
8. Runde: Jede 12. M verdoppeln = 54 M
9. – 26. Runde: Ohne Zunahmen hStb arbeiten. Dann die Mütze **wenden** und 1 Rd fM um die gesamte Mütze häkeln.



Für Rückfragen stehe ich gerne zur Verfügung:
ursula.dreyer@gmx.de